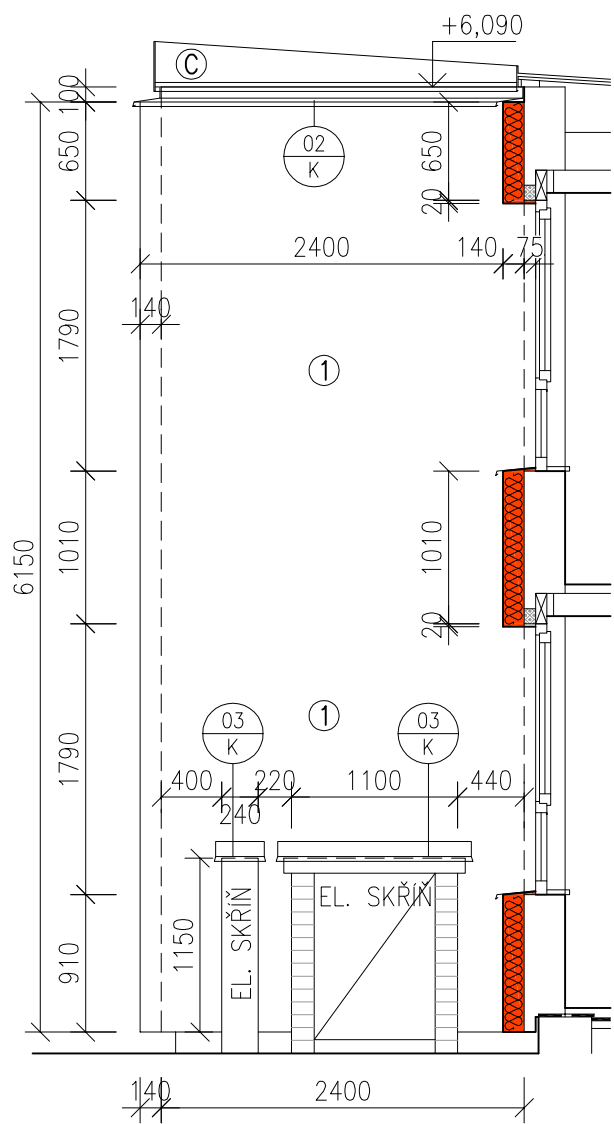
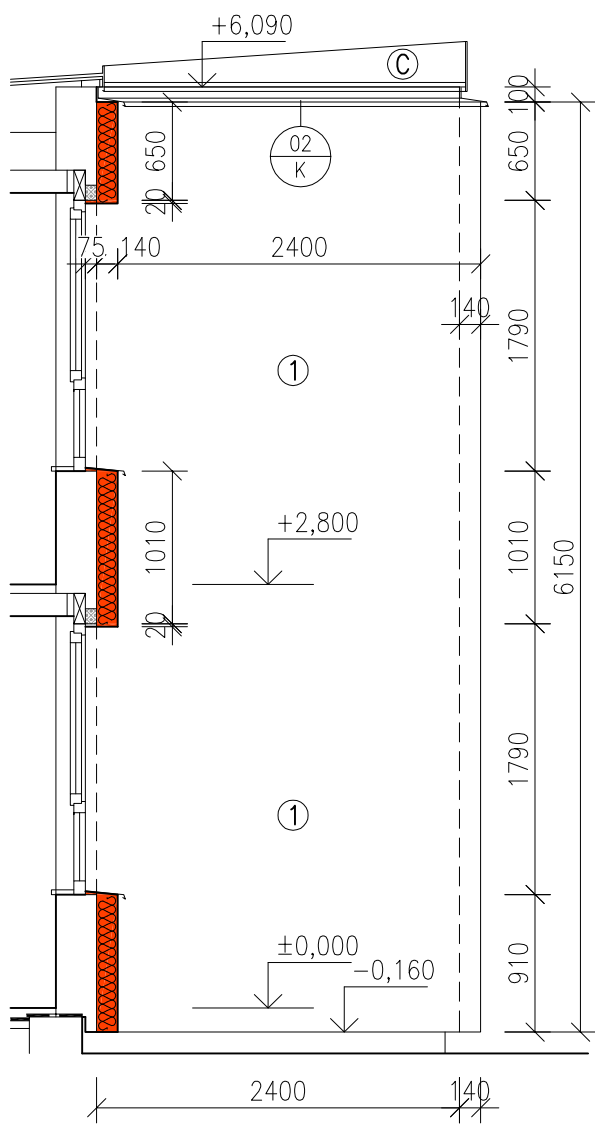


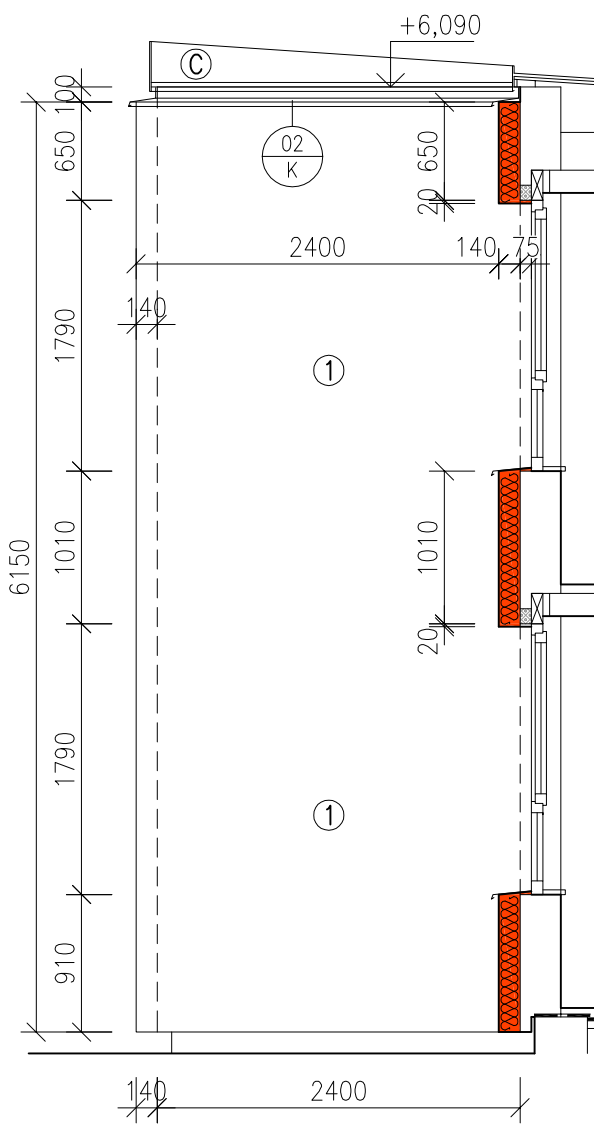
POHLED 5



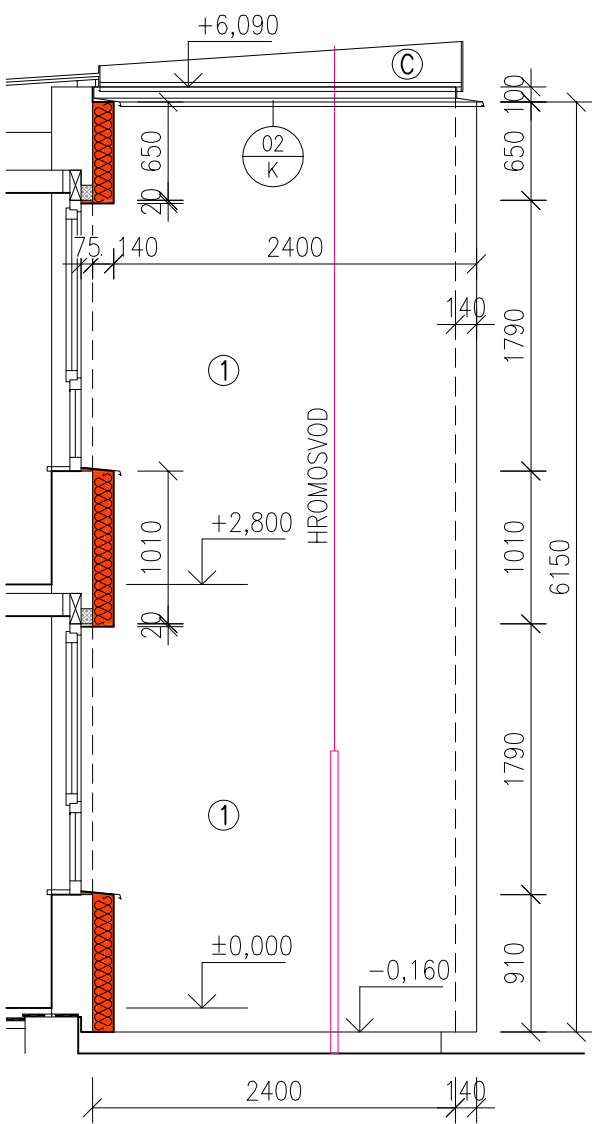
POHLED 6



POHLED 7



POHLED 8



LEGENDA MATERIÁLŮ

- NOVÉ KONSTRUKCE
- PRVKY PANELOVÉ KONSTRUKČN SOUSTAVY (OBVODOVÉ, VNITŘNÍ NOSNÉ I NENOSNÉ, STROP. PANELY, SCHODIŠTĚ..)
- SLOUP
- ZDIVO CIHELNÉ PŮVODNÍ Z CIHEL PLNÝCH ČI DVOUDĚROVÝCH
- BETON
- ZDIVO POZDĚJŠÍCH ÚPRAV (PŘEVládÁ POROBETON)
- TEPELNÁ IZOLACE MINERÁLNÍ
- TEPELNÁ IZOLACE EXTRUDOVANÝ POLYSTYREN
- SÁDROKARTONOVÉ PŘÍČKY – POZDĚJŠÍ ÚPRAVY
- SÁDROKARTONOVÉ PŘÍČKY VÝŠKY 2100, PŘÍP. INST. PŘÍZDÍVKY – POZDĚJŠÍ ÚPRAVY

LEGENDA POVRCHŮ STÁVAJÍCÍ

- ② VÝPLNĚ OTVORŮ PLASTOVÉ, ZÁNOVNÍ
- ③ PLECHOVÁ STŘEŠNÍ KRYTINA (POHLEDOVÉ PLOCHY)

LEGENDA POVRCHŮ NOVÉ

- ① KZS 140mm, IZOLANT MINERÁLNÍ VATA
- ② KZS 40mm, IZOLANT MINERÁLNÍ VATA
- ③ KZS 40mm, IZOLANT EXTRUDOVANÝ POLYSTYREN

POZN.: ZATEPLENÍ ŠPALET– KZS 20mm, IZOLANT MINERÁLNÍ VATA

VEDOUcí PROJEKTANT: ING. ALEŠ DRLÝ	Ing. Aleš Drlý projektová činnost ve výstavbě Loštáková 879, 506 01 Jičín tel.:549244552 IČO:665 85 708 kancelář: Helfertova 44, 613 00 Brno
ODP. PROJ. DÍLU: "	
VYPRACOVAL:	
SPOLUPRÁCE:	
INVESTOR: Statutární město Brno, Magistrát města Brna, Odbor správy majetku Husova 3, BRNO 601 67	ZAK. Č.: 02/2023 STUPEŇ: DSP, DPPS DATUM: 03/2023 FORMÁT: 2*A4 REVIZE: 00 ČÁST: D OBJEKT: SO 01 DIL: 1-SA
STAVBA: ZATEPLENÍ OBJEKTU RAŠELINOVÁ 9 628 00 BRNO-LÍŠEŇ	

OBSAH:
NOVÝ STAV:
POHLEDY 5-8

MĚŘITKO: Č. VÝTISKU: Č. VÝKRESU: